



SERVEIS

INTEGRALS

**ACOLLIMENT RESIDENCIAL**

**SERVEI DE TERÀPIA OCUPACIONAL**

**SERVEI OCUPACIONAL D'INSERCIÓ**

**FORMACIÓ PROFESSIONAL**

qualitat de vida

# L'ENTITAT

L'activitat **fou iniciada** amb esforços i sacrificis l'**any 1962** sent una de les primeres entitats que, fins i tot a nivell nacional, fou instituïda en el camp de l'**atenció directa a persones amb discapacitat intel·lectual**.

En el transcurs d'aquests més de 55 anys de tasca, Aspros dedica **especial atenció** al "**Servei Integral**" que desenvolupa, que està eficientment tractat i també, de manera especial en l'activitat d'"**Acolliment Residencial**". Especialitat que es desenvolupa, bàsicament, al Complex Residencial Casa Nostra.

## LA FUNDACIÓ

El gener de 2005, **Aspros** es constitueix com a Fundació. L'Entitat, sempre ha apostat per millorar la qualitat de vida de les persones amb discapacitat i la de les seves famílies. La seva tasca en pro de la discapacitat intel·lectual ha estat ampliada en el decurs d'aquests anys a altres discapacitats com són: la discapacitat física, la sensorial i també les malalties mentals, orgànica, entre altres.

**Fundació Aspros** és un referent per l'impuls d'accions de sensibilització envers les discapacitats psíquiques i sobretot, una entitat pionera en la realització de programes adreçats a afavorir la inserció social i laboral d'aquest col·lectiu.

En l'actualitat **Aspros** atén a més de 500 persones i les seves famílies; majoritàriament a persones amb discapacitat intel·lectual severa, mitjana, lleugera o límit, d'etiologies diverses: síndrome de Down, encefalopaties, trastorns metabòlics, incompatibilitats RH, entre altres. També discapacitats físiques amb afectacions motrius greus, sensorials i malalts mentals crònics.

L'Entitat compta amb prop de 400 professionals en plantilla: psiquiatres, psicòlegs, dietistes, treballadores socials, pedagogs, infermers, logopedes, fisioterapeutes, monitors, així com un equip mèdic multidisciplinari.

## RECURSOS HUMANS

L'equip humà està format per professionals altament qualificats amb una àmplia i reconeguda experiència. Comptem amb una bona xarxa de col·laboradors: Universitat de Lleida, professors, doctorats i professionals del sector i altres activitats.

Llicenciats en Ciències del Medi Ambient, Psicòlegs, Pedagogs, Llicenciats en INEFC, Enginyers Agrònoms, Diplomats en Treball Social, Diplomats universitaris en Infermeria, Logopedes, Fisioterapeutes, Graduats Socials i un Advocat Laboralista.

En l'àmbit empresarial, disposem de professionals especialitzats en diferents camps productius i mestres de taller.

## MISSIÓ



La **MISSIÓ** és fomentar un model de convivència social per tal de millorar la qualitat de vida de les persones amb discapacitat i facilitar la seva integració social. Amb les seves activitats, la Fundació promou i sensibilitza per aconseguir una millor atenció envers la integració social i laboral del disminuït psíquic.

## VISIÓ



La **VISIÓ** és la de ser un punt de referència en el sector d'assistència i integració social i laboral de les persones amb discapacitat psíquica.

Pionera en el desenvolupament d'accions i programes de sensibilització de tota la ciutadania envers aquest col·lectiu.

## VALORS



Els **VALORS** en els que es fonamenta són:

- La No Discriminació,
- La Integració,
- El Compromís,
- La Professionalitat,
- El Respecte,
- La Convivència,
- La Transparència,
- La Millora i Investigació contínua

## ASPROS EN XIFRES

**+500**

**10**

**7**

**+137**

**+380**

**+104**

Usuaris

Llars Lleida

Residències

Treballadors Cet

Professionals

Tutelats

Professionals Salut

**47**

Gestió

**30**

Atenció Directa

**226**

Serveis Generals

**77**





# ÀREA D'ACOLLIMENT RESIDENCIAL

EXEMPLE DE NORMALITAT I INTEGRACIÓ

# 4 Llar

## COMPLEX CASA NOSTRA

## Residencials

### Llar-Residència Prades

(Any d'obertura, 1969)

### Llar-Residència Montsec

(Any d'obertura, 1969)

### Llar-Residència Montsant

(Any d'obertura, 1969)

### Llar-Residència Casa Nostra

(Any d'obertura, 1969)

Les Llar-Residències són el pilar essencial de la prestació d'una àmplia xarxa de serveis.

Aconsegueixen que els canvis en el desenvolupament de la vida de les persones que hi són ateses, tant per edat com per salut, no alterin el seu entorn i els permetin continuar sentint l'afecte i el caliu humà de les persones que els atenen i conviuen amb ells.

**Milloren la seva qualitat de vida i la de les seves famílies.**



Complex pioner a escala europea

Sudanell - Segrià





## RESIDÈNCIA ESPECIALITZADA

### EN L'ENVELLIMENT

#### Llar-Residència La Tardor

(Any d'obertura, 1969)

Aquest equipament forma part d'un "**Complex de Vida**". És un recurs especialitzat adreçat a persones amb discapacitat intel·lectual en procés d'envelliment.

Assolir aquesta fita va ser possible gràcies a la vinculació i la cooperació d'un **grup europeu de recerca del qual Aspros en forma part**.

El 1991 Aspros va promoure i organitzar les primeres Jornades Catalanes sobre la Vellesa en el Discapacitat Intel·lectual, celebrades a Lleida.







## ÀREA D'ACOLLIMENT RESIDENCIAL

### RESIDÈNCIA ESPECIALITZADA

### RESIDÈNCIA EMPRESSEGUERA

(Any d'obertura, 2001)

Especialitzada per a persones amb discapacitat intel·lectual i amb necessitats de suport generalitzat. Atenent les seves necessitats individualitzades de rehabilitació i terapèutiques.



Generalitat de Catalunya  
**Departament de Treball, Afers Socials  
i Famílies**





## RESIDÈNCIA LA COMA

(Any d'obertura, 1996)

Primer Centre Especialitzat en tractament psicoterapèutic.

**Pioner tant a Catalunya com a la resta de l'Estat.**



**2 COMPLEXOS PSICOTERAPÈUTICS**



**RESIDÈNCIA ESPECIALITZADA**

## RESIDÈNCIA FRANCESC MACIÀ

(Any d'obertura, 1998)

Ampliació del recurs psicoterapèutic i rehabilitador per a persones amb discapacitat intel·lectual





## CENTRE CASA NOSTRA

(Any d'obertura, 1969)

Gaudeix de magnífiques instal·lacions i d'un ampli entorn natural.

**SERVEIS DE TERÀPIA OCUPACIONAL (STO)**

**SERVEI OCUPACIONAL D'INSERCIÓ (SOI)**



## CENTRE SORIGUÉ

(Any d'obertura, 1991)

El seu disseny arquitectònic i la seva ubicació urbana el fan un dels centres més avantguardistes.

Considerat un dels millors en el seu àmbit a tot Catalunya.





## **CENTRE CIUTAT CAMPUS**

(Any d'obertura, 2007)

Situat al barri de Cappont, zona universitària, forma part d'un entorn plenament integrat de la ciutat de Lleida.

**SERVEIS DE TERÀPIA OCUPACIONAL (STO)**

**SERVEI OCUPACIONAL D'INSERCIÓ (SOI)**



## **CENTRE ENTREVIES**

(Any d'obertura, 2008)

La particularitat més notòria i extraordinària és la seva ubicació al Polígon Industrial El Segre. Tot el seu entorn és d'activitat industrial





10

LLARS LLEIDA ACOLLIMENT RESIDENCIAL AVANÇAT





## 10 LLARS D'ASPROS EN DIFERENTS INDRETS DE LA CIUTAT

Acolliment Residencial Avançat és una modalitat que Aspros va endegar de forma pionera el 1982. Permet que visquin persones amb disminució intel·lectual en pisos de la Fundació en diferents indrets de la ciutat.

Una conquesta social i una plataforma de nous enriquiments personals dels beneficiaris. Aquestes Llars fan que les persones que hi viuen puguin integrar-se amb normalitat en un entorn ciutadà i gaudir dels recursos que té una ciutat en tots els seus vessants: culturals, de lleure... Alhora, es desenvolupen els valors d'amistat i afecte dins d'ambients socials que els permeten presentar-se com a membres vàlids de la societat en què conviuen.

Les Llars, a la vegada, suposen un mitjà per fomentar l'autonomia personal i social. Una ciutat dinàmica com Lleida ofereix un immens jaciment de recursos per poder realitzar tot un seguit d'activitats plenament integradores i normalitzadores.



LLAR ERITJA  
17 persones



LLAR SEGRITÀ  
14 persones



LLAR ROMA  
13 persones



LLAR VALLVERDÚ  
12 persones



LLAR J. A. CERQUEDA  
4 persones



LLAR SANTA MARTA  
8 persones



LLAR CAPPONT  
12 persones



LLAR GARDENY  
12 persones



LLAR CANDI VILAFANE  
10 persones



LLAR RICARD VINYES  
4 persones

Capacitat  
**106**



# FORMACIÓ

## CENTRE OCUPACIONAL

La **preparació laboral** de les persones amb discapacitat intel·lectual i de discapacitat motivada per una problemàtica de salut mental, és un dels objectius fonamentals de la entitat.

Al **Centre Entrevies** que la Fundació Aspros té al polígon industrial El Segre, es desenvolupen diferents programes formatius, i Serveis rehabilitadors, que tracten de donar resposta a les necessitats formatives de cada un dels col·lectius que atén l'Entitat.

També es presta accions de orientació i ajuda a la inserció laboral, que tracten de facilitar l'accés de les persones ateses al món laboral.

Els diferents serveis que la Fundació Aspros presta al **Centre Entrevies**, són el següents:

### SERVEI OCUPACIONAL D'INSERCIÓ (SOI)

Servei de dia, que té l'objectiu de millorar la qualitat de vida de les persones amb discapacitat intel·lectual que en formen part, oferint tot un ventall d'activitats que potenciïn i estimulin les seves capacitats laborals, amb l'objectiu de preparar-les per a una possible inserció, a un Centre Especial de Treball o una empresa ordinària.

### SERVEI PRELABORAL

Servei rehabilitador, que atén a persones amb discapacitat derivada d'una problemàtica de salut mental, amb l'objectiu de capacitar-los en competències transversals laborals suficients per a poder iniciar un itinerari d'inserció laboral.

### PROGRAMA DE FORMACIÓ I INSERCIÓ (PFI)

Programa de formació adaptada bàsica per a joves amb discapacitat intel·lectual, de entre 16 i 21 anys, que té com a objectiu el aprenentatge d'una feina dins el seu projecte educatiu.

### INCORPORA

#### INTEGRACIÓ LABORAL

La Fundació Aspros té la responsabilitat de la coordinació del programa Incorpora a Lleida, que també el desenvolupen 8 entitats socials donant cobertura a Lleida i comarques.

El treball en xarxa és clau pel bon funcionament del programa ja que afavoreix la participació de tots els col·lectius més desfavorits.

Aquest programa, subvencionat per l'Obra Social "La Caixa", té com a objectiu principal l'orientació i inserció laboral per a col·lectius en risc de exclusió social.

Per tal d'assolir aquest objectiu, entre d'altres recursos, disposem durant tot l'any de diferents cursos de formació que capaciten a la persona en diferents àmbits laborals.

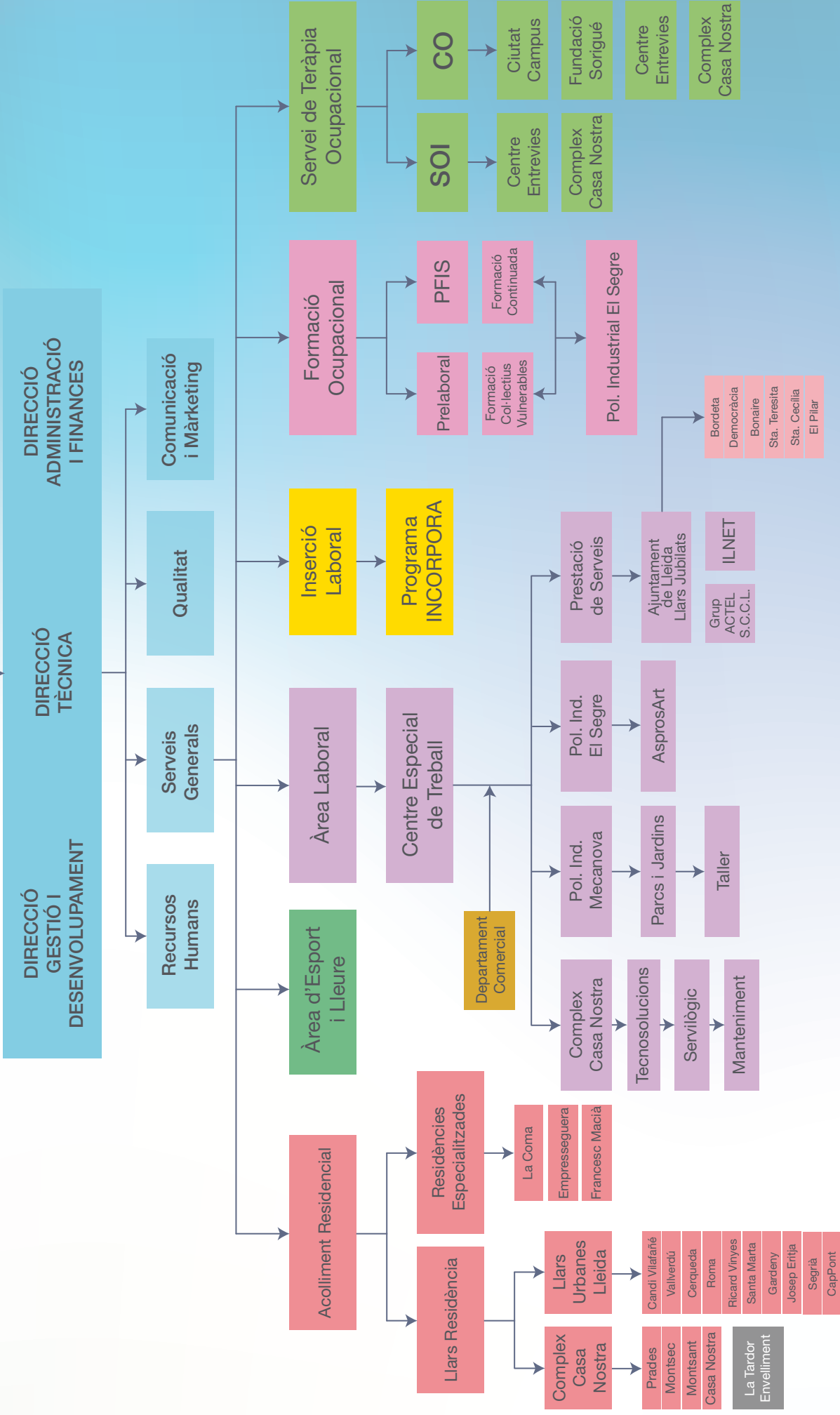
**incorpora**  
de "la Caixa"







# PATRONAT





- 1962** Aspros es constitueix com Associació  
Inici del projecte en favor de la discapacitat intel·lectual
- 1967** Aspros és declara d'Utilitat Pública
- 1969** Obertura del Centre Casa Nostra (Sudanell, Segrià), pioner a tot l'Estat espanyol, de la primera residència
- 1975** La realitat supera el projecte. Inauguració al Complex Casa Nostra de la cinquena residència
- 1981** El creïxement comporta la construcció d'un Nou Taller de fusteria al Complex Casa Nostra
- 1982** Inici de Llars-Lleida, model pioner d'acolliment residencial avançat. Gaudir de nous enriquiments integradors i normalitzadors
- 1982** Obertura de la primera Llar Residència Sta Marta Lleida
- 1983** Construcció de la primera Nau Industrial al Parc Empresarial del Complex Casa Nostra de Sudanell
- 1985** Inscripció al Registre Oficial de la creació del Centre Especial de Treball. Secció Jardineria
- 1987** Registre del Centre Ocupacional Casa Nostra
- 1991** Obertura i inici d'activitat del Centre Ocupacional Fundació Sorigué (Lleida). Zona residencial i disseny arquitectònic singular
- 1995** Ampliació Llars-Lleida amb l'obertura de la Residència Roma, Plaça de la Sal
- 1995** Obertura Llar Residència Nord, formant part de Llars-Lleida, C. del Nord
- 1996** Obertura del Centre Especialitzat en Tractament Psicoterapèutic La Coma a Sidamon (Pla d'Urgell)
- 1996** Obertura Llar Residència Seu Nova a Lleida ampliant capacitat de Llars-Lleida

- 1998** Obertura de la Residència Francesc Macià a Bell-lloc d'Urgell
- 1998** Residència La Tardor recurs específic per a gent gran a Sudanell
- 2000** Obertura de noves oficines de la Fundació Aspros a l'Avinguda Madrid de Lleida
- 2001** Obertura Llar Residència Josep Eritja ampliant Llars-Lleida
- 2001** Obertura Llar Residència Segrià ampliant Llars-Lleida
- 2001** Obertura de la Residència Empreseguera a Lleida
- 2001** Adquisició nau industrial per activitats empresarials de Parcs i Jardins al polígon Mecanova a Lleida
- 2002** Adquisició nau industrial al polígon El Segre per activitats empresarials d'Economia Social
- 2007** Inici d'Activitats al Centre Ocupacional Entrevies a Lleida
- 2007** Adquisició de local i inici d'activitats al Centre Ocupacional Ciutat Campus a Lleida
- 2007** Obertura del Servei Prelaboral a Lleida
- 2008** Llar Residència Candi Vilafañé, nova ampliació de Llars-Lleida
- 2010** Llar Residència Cappont, formant part de Llars-Lleida
- 2012** Inauguració nova Llar situada a la Plaça Ricard Vinyes
- 2013** Creació del Centre Especial de Treball secció AsprosArt
- 2014** Creació del Centre Especial de Treball secció serviLÒGIC
- 2017** Nova ampliació Llars-Lleida a Alcalde Sol, Vallverdú i Josep Anton Cerqueda



Fundació Aspros ha creat, en el transcurs de 55 anys, una xarxa de serveis integrals que garanteixen la permanència als seus **Centres i Serveis** des de la joventut fins a la vellesa, i assoleix així el més alt nivell en l'atenció personalitzada i la millora de la qualitat de vida de cada persona amb discapacitat i la seva família.



**SEMPRE PENSANT EN ELLS**





# activitats empresarials

## EMPRESA I FUNDACIÓ SOCIALMENT RESPONSABLES

Aspros té la logística empresarial situada als polígons El Segre i Mecanova a Lleida,  
i Parc Empresarial del Complex Casa Nostra a Sudanell.



aspros *art*

servi LÒGIC  
aspros

parcs i jardins  
aspros

tecnosoluciones  
aspros

Significa que les persones contractades al Centre Especial de Treball,  
ocupats en diferents àmbits i especialitats,  
han aconseguit **normalitzar i garantir** la seva situació  
personal mitjançant **estabilitat econòmica**.



Pol. Ind. El Segre



Pol. Ind. Mecanova



Complex . Ind. Sudanell

 **ASPROS**  
FUNDACIÓ

Av. Madrid, 21 altell 1a · 25002 Lleida · Tel. 973 278 087 · [www.aspros.cat](http://www.aspros.cat) · [aspros@aspros.cat](mailto:aspros@aspros.cat)

# solidaritat des de 1962